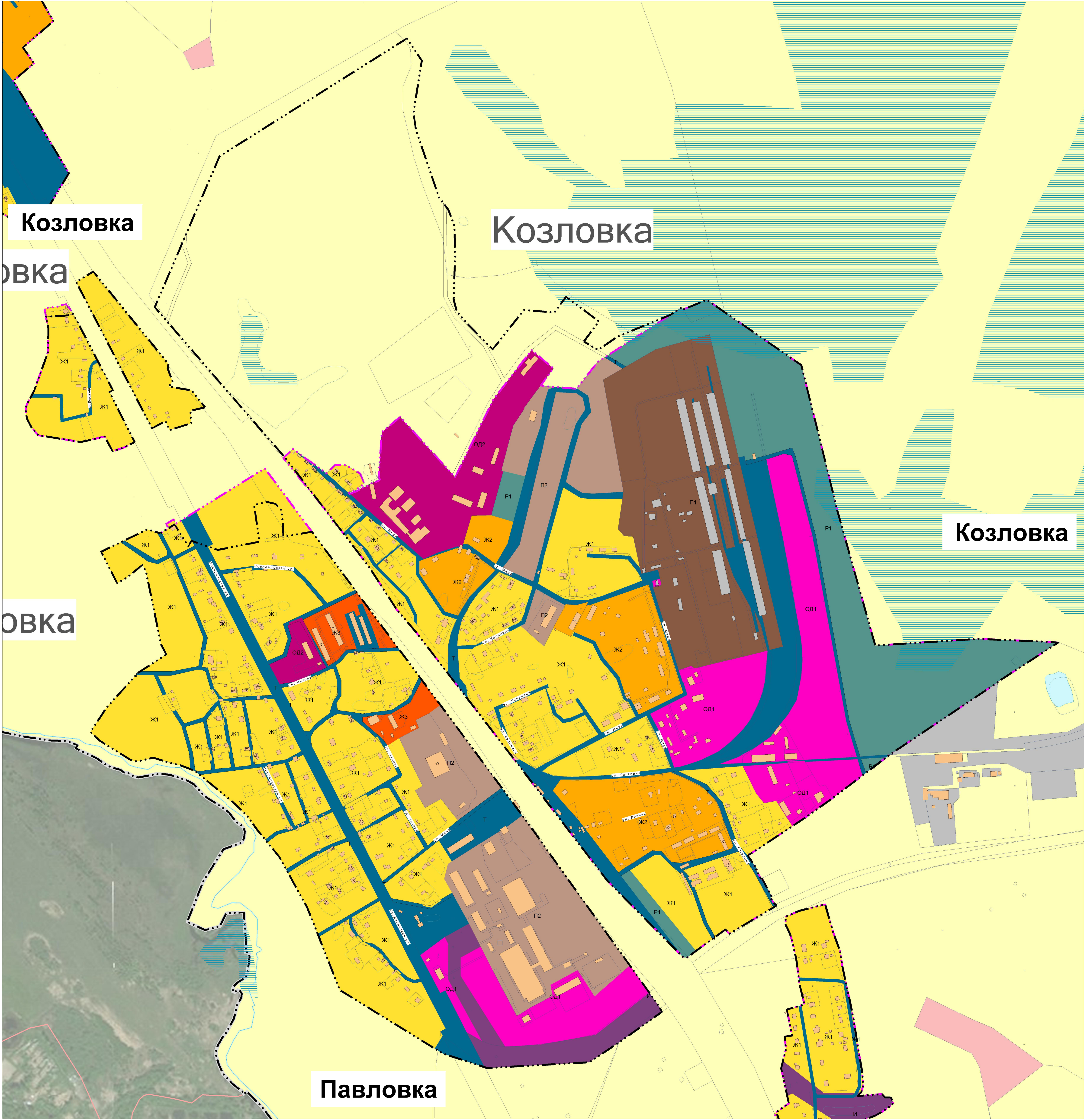


ПРАВИЛА ЗЕМЛЕПОЛЬЗОВАНИЯ И ЗАСТРОЙКИ ОСТЕРСКОГО СЕЛЬСКОГО ПОСЕЛЕНИЯ
РОСЛАВЛЬСКОГО РАЙОНА СМОЛЕНСКОЙ ОБЛАСТИ
Карта градостроительного зонирования
М 1:5000



УСЛОВНЫЕ ОБОЗНАЧЕНИЯ

Границы единиц административно-территориального деления

- - граница сельского поселения
- - существующая граница населенных пунктов
- - планируемая граница населенных пунктов
- - границы смежных муниципальных образований

Поверхностные водные объекты

- - водоток (река, ручей, канал), водоем (озеро, пруд, обводненный карьер, водохранилище)
- - болото

Категории земель (функциональные зоны вне границ населенных пунктов)

- - зоны сельскохозяйственных угодий (градостроительные регламенты не устанавливаются)
- - производственные зоны инженерной и транспортной инфраструктуры
- - зона земель особо охраняемых территорий и объектов
- - зона земель водного фонда (градостроительные регламенты не устанавливаются)
- - зона земель лесного фонда (градостроительные регламенты не устанавливаются)

Территориальные зоны

- Ж1 - зона застройки индивидуальными жилыми домами
- Ж2 - зона застройки малоэтажными жилыми домами (до 4 этажей, включая мансардный)
- Ж3 - зона застройки среднетажными жилыми домами (от 5 до 8 этажей, включая мансардный)
- ОД1 - многофункциональная общественно-деловая зона
- ОД2 - зона специализированной общественной застройки
- СХ - зона сельскохозяйственного использования
- СП1 - зона специального назначения
- Р1 - зона рекреационного назначения
- П1 - производственная зона
- П2 - коммунально-складская зона
- И - зона инженерной инфраструктуры
- Т - зона транспортной инфраструктуры